

BYTEX PLUS

AKRİLİK EMÜLSİYON ESASLI DESENLİ DIŞ CEPHE KAPLAMASI

TANIM

Akrilik emülsiyon esaslı, su bazlı, rulo ile uygulanan ve rulo ile desen verilen yüksek performanslı grenli mat dış cephe kaplamasıdır.

ÖZELLİKLER

Bytex Plus desenli dış cephe kaplaması olup, değişken iklim şartlarının yıpratıcı etkilerine son derece dayanıklıdır. Genel olarak özellikleri;

- Değişken iklim şartlarının yıpratıcı etkilerine karşı yüksek dayanım
- Yüksek alkali dayanım
- Yüksek UV dayanımı
- Yüksek su buharı geçirgenliği
- Düşük su emme

KULLANIM ALANI

Binaların iç ve dış kısımlarında güvenle kullanılabilir.

YÜZEY HAZIRLIĞI

Bytex Plus uygulanacak yüzeyler her türlü toz, yağ, kir, yabancı maddeler, vb... tabakalardan temizlenmelidir. Tozlu ve zayıf dokulu zeminler ile, eski boyalı yüzeylerde kabaran ve tozuyan kısımlar ve özellikle kireçli yüzeyler mutlaka kazınarak temizlenmelidir. Onarım gerektiren yüzeyler Decopaste Ex-0250 veya Dekonar grubu malzemelerle onarımı tavsiye edilir. Brüt beton yüzeylerde siva veya macun uygulama öncesinde C-Bond brüt beton ve alçı siva astarı kullanımı önerilir.

UYGULAMA ŞEKLİ

Bytex Plus uygulanacak yüzeyler Byprime, Bytech Konsantre Astar (1/7) veya Byprime pigmented (% 5-10 oranında inceltirilerek) ile tek kat halinde rulo veya havasız tabanca kullanılarak astarlanmalıdır. Astar uygulamasından sonra mercan rulo ile doğrudan uygulanır. Hafif sönük bir desen istendiği durumlarda %5 oranında su ile inceltirilerek uygulanır.

AMBALAJ VE DEPOLAMA

Bytex Plus 25 kg'lık, plastik kova ambalajlarda kullanıma sunulmaktadır. Malzeme temiz ve kuru bir ortamda depolanmalı, güneş, yağmur, aşırı sıcak ve soğuk havanın olumsuz etkilerinden korunmalıdır. Kullanıma üretim tarihi en eski olan malzemedenden başlanmalıdır. Açılmamış ambalajlarda 12 ay süre ile depolanabilir.

SAĞLIK VE GÜVENLİK

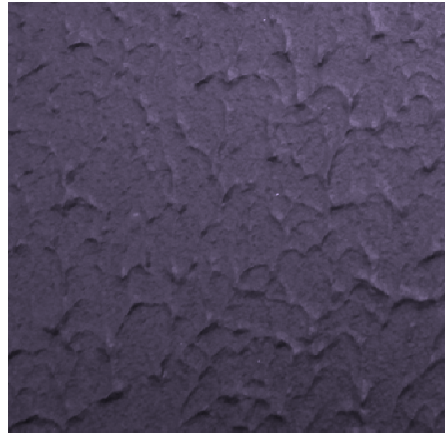
S2 Çocukların ulaşabileceği yerlerden uzak tutunuz.

BYTEX PLUS

AKRİLİK EMÜLSİYON ESASLI DESENLİ DİŞ CEPHE KAPLAMASI

T KİMLİK BİLGİ

Sınıf:	TS EN 1062-1: G ₃ -E ₅ -S ₃ -V ₂ -W ₃ -A ₀ -C ₀			
Tüketim:	Uygulanan desene ve yüzeye bağlı olarak 0,8-1,1 kg/m ²			
	SINIFI	TS EN 1062-1'e göre	BYTEX PLUS	STD NO
Parlaklık (Gloss)	G ₃	G≤10 (85°)	1-3	TS EN ISO 2813
Film Kalınlığı (µm)	E ₅	E>400	>400	TS EN 1062-1
Tane Büyüklüğü (µm)	S ₃	S<1500	<500	TS EN ISO 1524
Su Buharı Aktarım Hızı (m)	V ₂	0,14≤Sd<1,4	Sd<0,20	TS EN ISO 7783-2
Sıvı Su Aktarım Hızı (kg/m².h^{0,5})	W ₃	W≤0,1	W≤0,1	TS EN 1062-3
Viskozite (KU-Paste Spd.)			120-140	TAL-058
Yoğunluk (g/cm³)			1,74±0,05	TAL-001
Ph			8-9	TAL-004
%VOC			25 g/l	EPA TEST METHOD 24

D SEN

Bytex Plus mercan rulo uygulaması