

ACRY-LINE SIL 2MM

AKRİLİK EMÜLSİYON ESASLI SİLİKONLU ÇİZGİ DESENİ DEKORTİF DIŞ CEPHE KAPLAMASI

TANIM

Akrilik emülsiyon esaslı, su bazlı, silikon katkıları, mala ile uygulanan ve mala ile desen verilen, çizgi desenli yüksek performanslı, dekoratif, dış cephe kaplamasıdır.

ÖZELLİKLER

Acry-Line Sil 2MM silikon katkıları çizgi desenli dış cephe kaplaması olup, değişken iklim şartlarının yıpratıcı etkilerine son derece dayanıklıdır. Genel olarak özellikleri;

- Değişken iklim şartlarının yıpratıcı etkilerine karşı yüksek dayanım
- Yüksek alkali dayanım
- Yüksek UV dayanımı
- Yüksek su buhar geçirgenliği
- Yüksek su iticilik

KULLANIM ALANI

Binaların iç ve dış kısımlarında güvenle kullanılabilir.

YÜZEY HAZIRLIĞI

Acry-Line Sil 2MM uygulanacak yüzeyler her türlü toz, yağ, kir, yabancı maddeler, vb... tabakalardan temizlenmelidir. Tozlu ve zayıf dokulu zeminler ile, eski boyalı yüzeylerde kabaran ve tozuyan kısımlar ve özellikle kireçli yüzeyler mutlaka kazınarak temizlenmelidir. Onarım gerektiren yüzeyler Decopaste Ex-0250 veya Dekonar grubu malzemelerle onarımı tavsiye edilir. Brüt beton yüzeylerde sıva veya macun uygulama öncesinde C-Bond brüt beton ve alçı sıva astarı kullanımı önerilir.

UYGULAMA ŞEKLİ

Acry-Line Sil 2MM uygulanacak yüzeyler Byprime Sil, Byprime Sil Pigmented (% 5-10 oranında inceltirilerek) ile tek kat halinde rulo veya havasız tabanca kullanılarak astarlanmalıdır. Astar uygulamasından sonra mala ile uygulanır ve plastik desen malası ile desen verilir.

AMBALAJ VE DEPOLAMA

Acry-Line Sil 2MM 25 kg'lık, plastik kova ambalajlarda kullanıma sunulmaktadır. Malzeme temiz ve kuru bir ortamda depolanmalı, güneş, yağmur, aşırı sıcak ve soğuk havanın olumsuz etkilerinden korunmalıdır. Kullanıma üretim tarihi en eski olan malzemedenden başlanmalıdır. Açılmamış ambalajlarda 12 ay süre ile depolanabilir.

SAĞLIK VE GÜVENLİK

S2 Çocukların ulaşabileceği yerlerden uzak tutunuz.

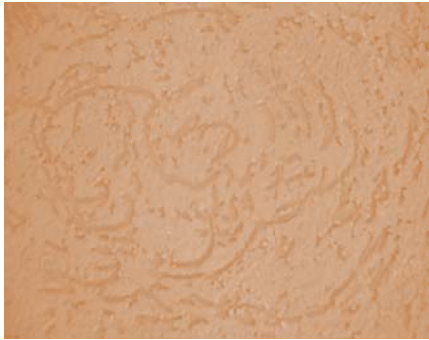
ACRY-LINE SIL 2MM

AKRİLİK EMÜLSİYON ESASLI SİLİKONLU ÇİZGİ DESENLİ DEKORTİF DIŞ CEPHE KAPLAMASI

T K NİK BİLGİ

Sınıf:	TS EN 1062-1: G ₃ -E ₅ -S ₃ -V ₁ -W ₃ -A ₀ -C ₀			
Tüketim:	Uygulanan desene ve yüzeye bağlı olarak 2,5-3,25 kg/m ²			
	SINIFI	TS EN 1062-1'e göre	ACRY-LINE SIL 2MM	STD NO
Parlaklık (Gloss)	G ₂	G>10(85°)	<15	TS EN ISO 2813
Film Kalınlığı (µm)	E ₅	E>400	>400	TS EN 1062-1
Tane Büyüklüğü (µm)	S ₄	S>1500	<2000	TS EN ISO 1524
Su Buharı Aktarım Hızı (m)	V ₁	Sd<0,14	Sd<0,14	TS EN ISO 7783-2
Sıvı Su Aktarım Hızı (kg/m²*h^{0,5})	W ₃	W≤0,1	W≤0,1	TS EN 1062-3
Viskozite (Penetrometer m/m)			300±20	TAL-058
Yoğunluk (g/cm³)			1,70±0,2	TAL-001
Ph			8-9	TAL-004
%VOC			9,0	EPA TEST METHOD 24

D SEN



Acry-Line Sil 2mm dairesel mala



Acry-Line Sil 2mm çizgisel mala